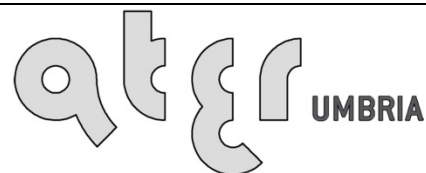


**Azienda Territoriale per l'Edilizia Residenziale
della Regione Umbria**

UNITÀ OPERATIVA DI TERNI

Via G. Ferraris, 13 – 05100 TERNI – P.I. 01457790556
Telefono (0744) 4821 – Telefax (075) 5000507



SERVIZIO TECNICO

PROGETTAZIONE
ARCHITETTONICA

PROGETTAZIONE
IMPIANTISTICA

PROGETTAZIONE
STRUTTURALE

REALIZZAZIONE INTERVENTI DI EFFICIENTAMENTO
ENERGETICO EDIFICI ERS DI CUI ALLA D.D. REGIONE
UMBRIA N. 13788/2018 IN TERNI VIA DEL MANDORLO N. 8

**DIAGNOSI ENERGETICA ED ANALISI
TERMOGRAFICA**

DATA : MARZO 2019

SCALA : -/-

CODICE : 17_03_540320212_MANDORLO8

TAVOLA:

IMPT02

c.b.d. 55032 0212

**IL RESPONSABILE
DEL PROCEDIMENTO**

IL PROGETTISTA

Diagnosi energetica ed analisi termografica dell'edificio sito in via del Mandorlo,8 – Terni

PROSPETTO NORD

Foto1) - 2) Eterogeneità sulla distribuzione delle temperatura della facciata Nord in relazione alla temperatura esterna con evidenziazione dei ponti termici

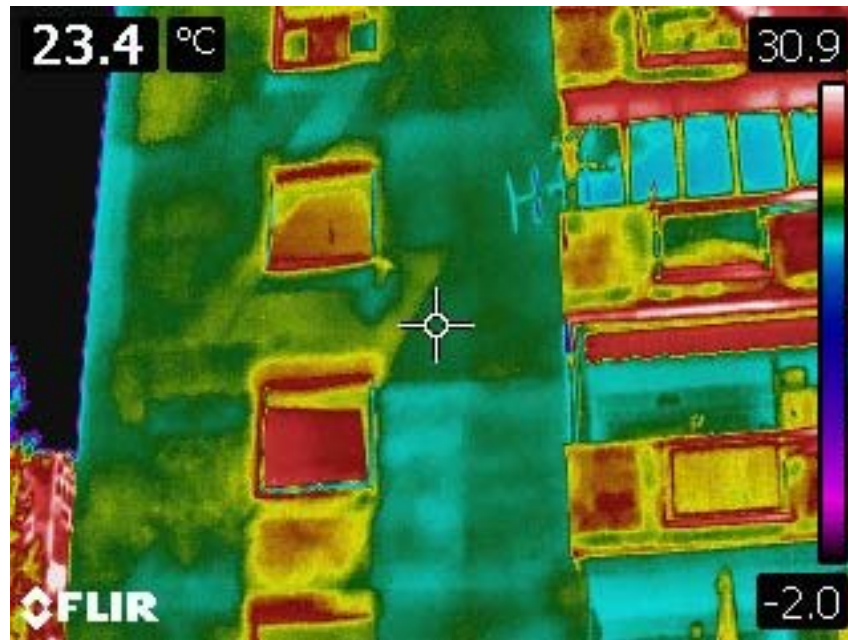


Foto 1)



Foto 2)

Diagnosi energetica ed analisi termografica dell'edificio sito in via del Mandorlo,8 – Terni

PROSPETTO SUD

Foto3) - 4) Eterogeneità sulla distribuzione delle temperatura della facciata Nord in relazione alla temperatura esterna con evidenziazione dei ponti termici



Foto 3)

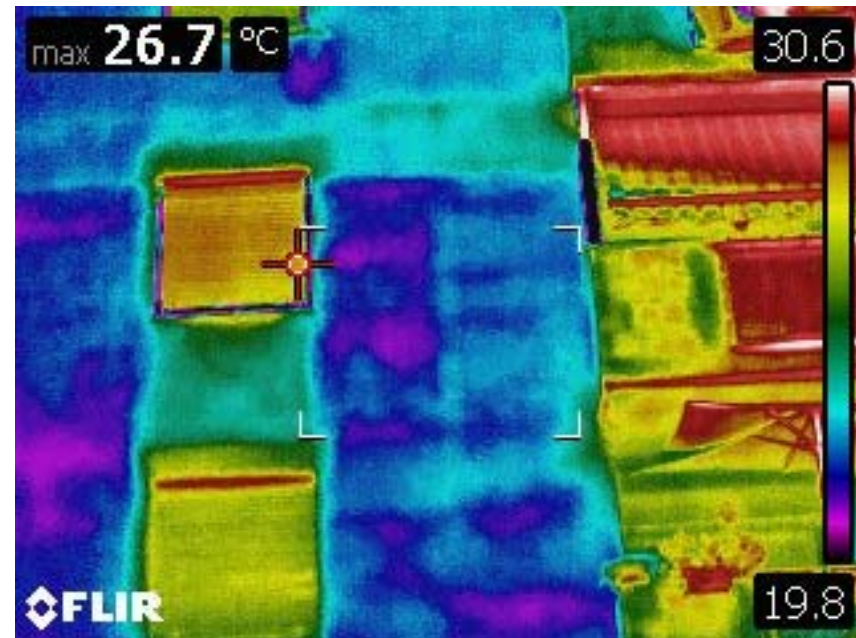


Foto 4)

Diagnosi energetica ed analisi termografica dell'edificio sito in via del Mandorlo,8 – Terni

PROSPETTO OVEST

Foto5) - 6) Ponti termici in corrispondenza delle finestrate esterne e delle fasce dei solai di piano

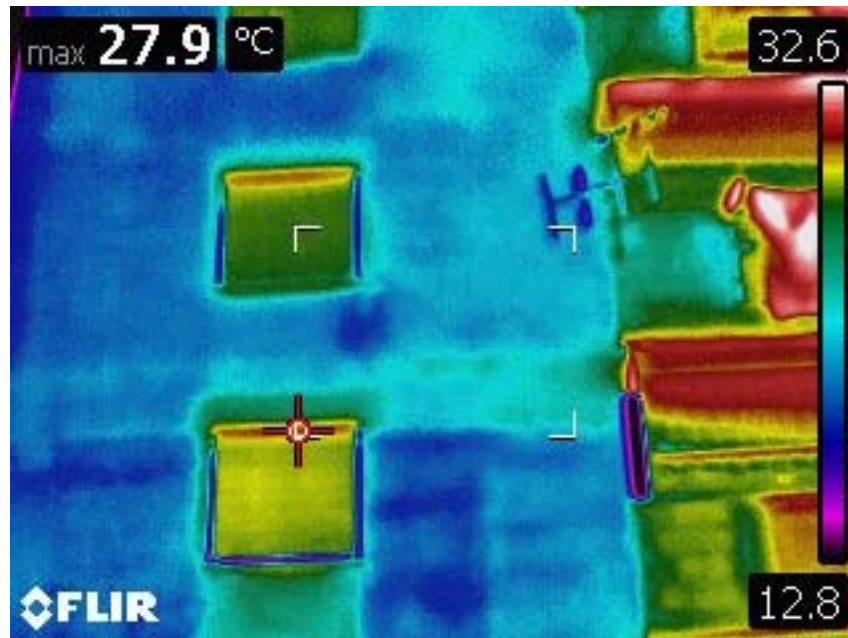


Foto 5)

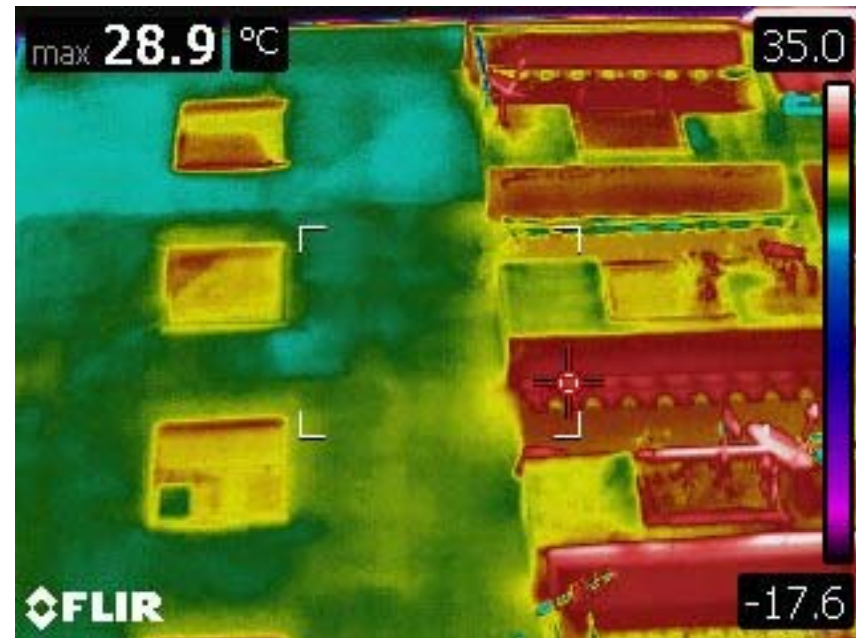


Foto 6)

Diagnosi energetica ed analisi termografica dell'edificio sito in via del Mandorlo,8 – Terni

PROSPETTO EST

Foto7) - 8) Ponti termici in corrispondenza delle finestrate esterne e delle fasce dei solai di piano



Foto 7)

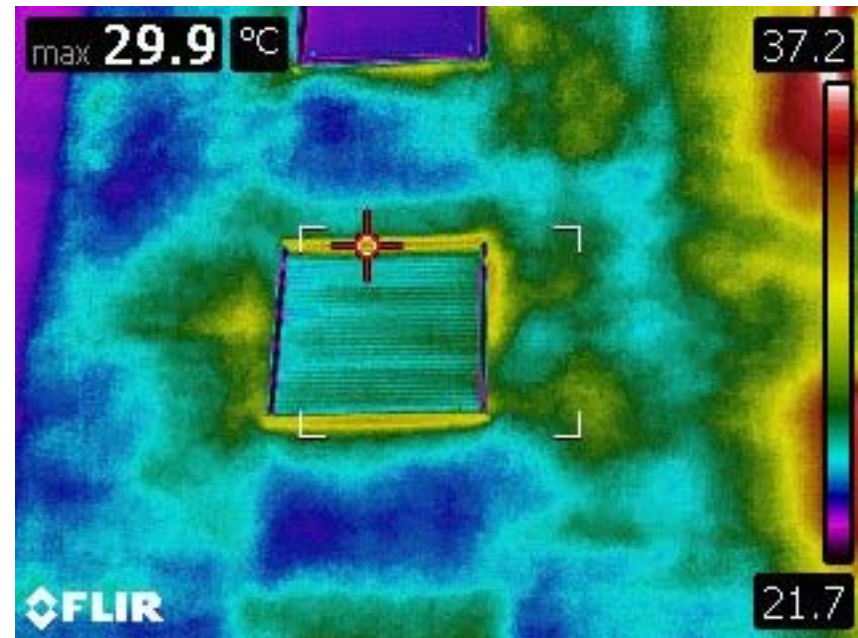


Foto 8)

Diagnosi energetica ed analisi termografica dell'edificio sito in via del Mandorlo,8 – Terni

PROSPETTO EST

Foto9) - 10) Ponti termici in corrispondenza delle finestrate esterne e delle fasce dei solai di piano

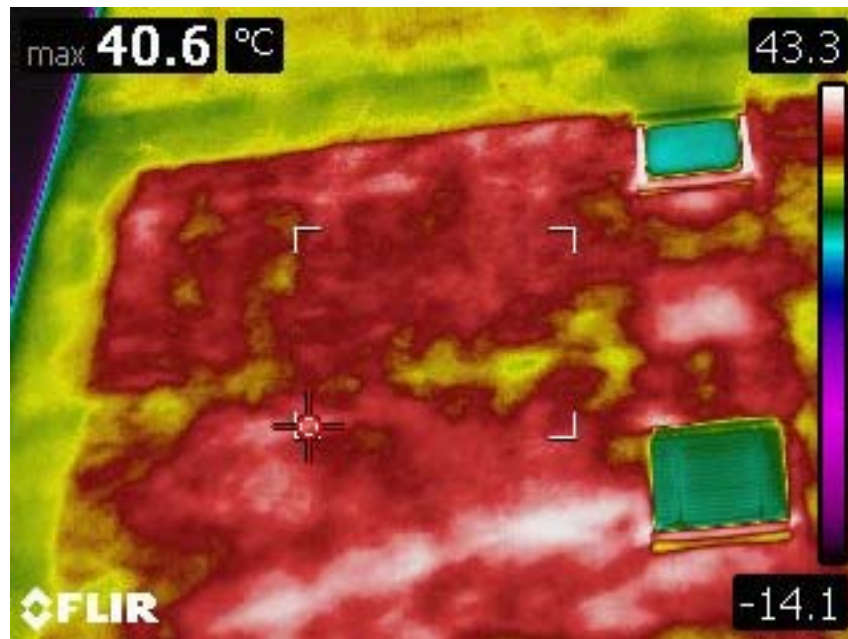


Foto 9)



Foto 10)